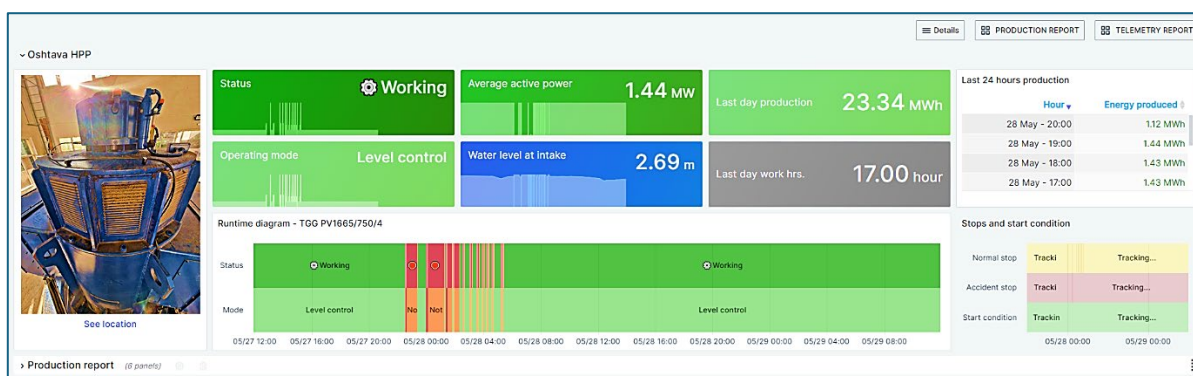


## Archimed TE – работен профил на наблюдавана машина

Archimed Technical Edition наблюдава и управлява процеси в производството чрез Индустриален интернет на „Нещата“.

Работният профил на наблюдавана машина се изготвя с цел създаване на дигитализирано описание на нормалното работно състояние на наблюдаван физически обекти – машини, съоръжения, процеси.

В зависимост от естеството на всеки наблюдаван обект или процес се изготвя негов индивидуален работен профил, съдържащ ключови параметри, характеризиращи неговата нормална работа в контекста на всяка отделна конкретна изпълнявана от него производствена задача.



### Работният профил съдържа:

- Име на наблюдавано съоръжение
- Локация на наблюдаваното съоръжение
- Наблюдавани процеси в съоръжението
- Текущо изпълнявана задача (описание на задачата)
- Наблюдавани параметри на машината - локация/вид/допустими граници
- Наблюдавани параметри на процеса - локация/вид/параметри, допустими граници)

### Пример, име „Работен профил 3мм“:

- Изтегляща машина
- Цех 110, гео локация
- Процес: изтегляне на меден проводник диаметър 3 мм
- Наблюдавани параметри: температура на двигател, вибрации в точка
- Дебелина на изтегления профил (+ - %)
- Гладкост на повърхнината на изтегления профил ;

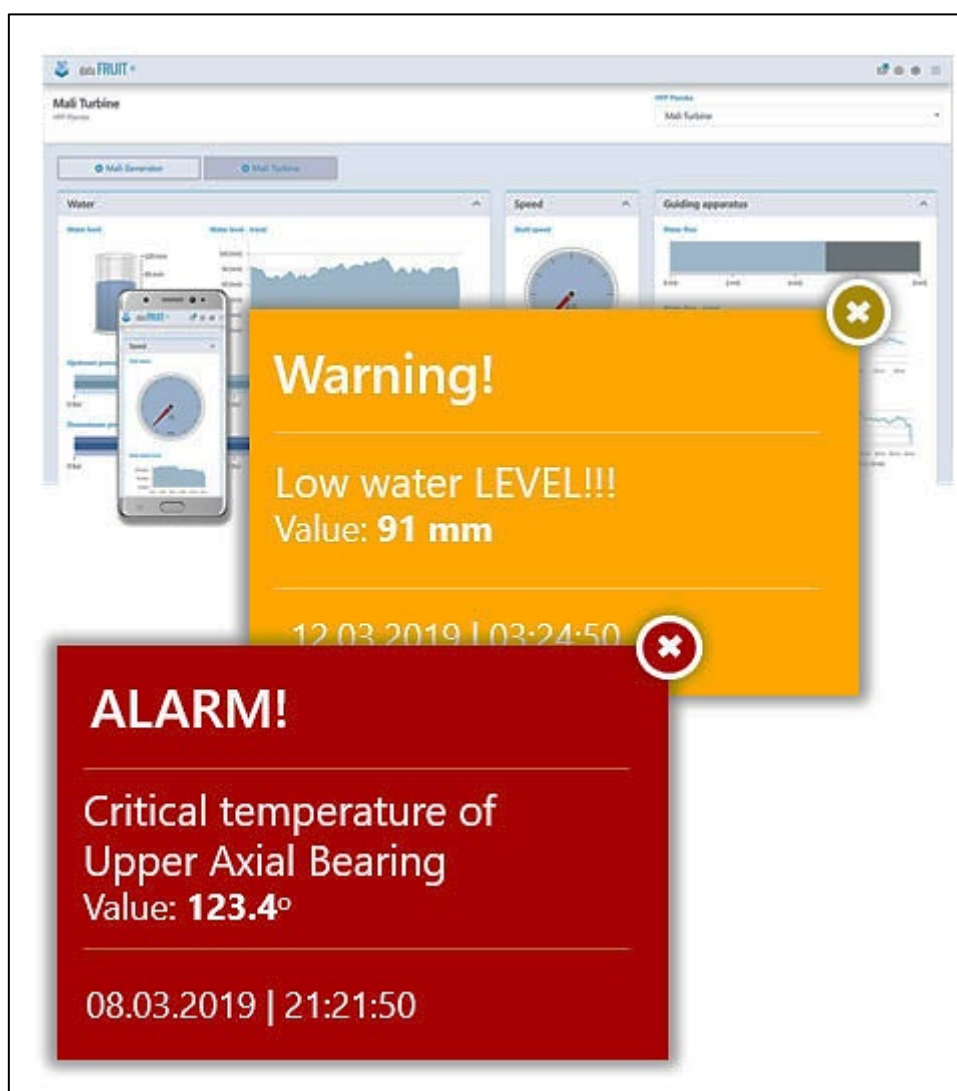
Работният профил следва да се изгради за всяка отделна машина и за всички наблюдавани нейни операции.

Така изградените работни профили се зареждат в **dataFRUIT** - front -end за всяка отделна наблюдавана машина, и за всяка нейна пре-дефинирана операция.

В случай на устойчиво изменение на някой от наблюдаваните параметри – на машината или процеса, **dataFRUIT** front end автоматично:

## Archimed TE – работен профил на наблюдавана машина

- Спира работата на наблюдаваната машина.
- Записва в Базата данни локацията (място в машината или в готовия продукт) параметрите на наблюдаваната машина в момента на установяването на проблема.
- Изпраща към workflow на **Archimed TE** сигнал за автоматично стартиране на работен поток (workflow) за уведомяване на сервизния персонал.



След отстраняване на причините за аварийния сигнал, машината се рестартира без загуба на време за отстраняване на щети и престой поради тежки проблеми, които биха настъпили без превантивното наблюдение от страна на Archimed TE.

[Повече за Archimed TE можете да намерите на тази връзка ...](#)