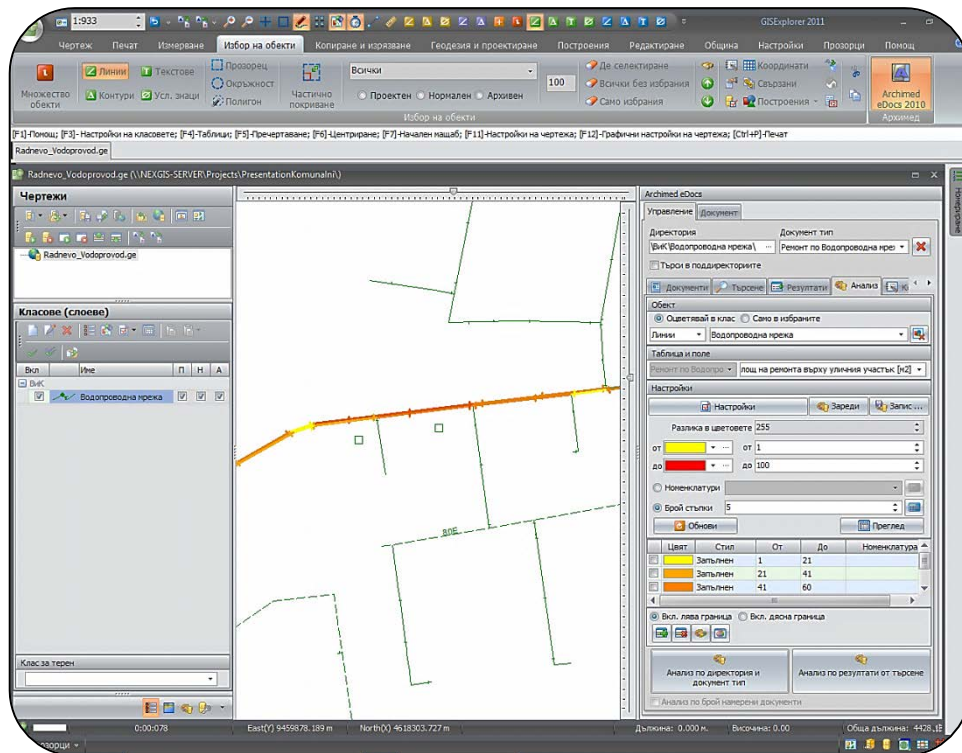


Archimed GIS AM/FM

Управление на жизнения цикъл на публична инфраструктура



Archimed GIS дава на мениджъри, инженери и техници всички необходими инструменти за вземане на бързи, точни и аргументирани решения при управление на активи и съоръжения в защита на обществения интерес.

Управлението на процесите за планиране, изграждане, наблюдение, поддръжка и развитие на публичната инфраструктура и мрежите за доставка на комунални услуги е сериозно предизвикателство, изискващо :

- Бързи решения за съкращаване на престоите
- Точни решения за правилни действия
- Ефективни решения за минимални загуби

Archimed GIS обединява в един работен поток данните и документите за обектите с географската информация за тяхното местоположение. Тази интеграция осигурява пълна, точна и винаги актуална информация, необходима за по-ефективно управление на съоръженията и активите. Типично, една система за управление на документооборота може да сложи ред в документацията на обекти от инфраструктурата, позволявайки създаване на електронен архив от всички документи и чертежи, свързани с различните фази на жизнения цикъл на активите на една пътна мрежа или предприятие за комунални услуги:

- Обект/описание
- Документи за собственост
- Тръжни документации
- Оценки за въздействие върху околната среда
- Възлагателни писма и договори
- Разрешителни, технически задания и спецификации
- Приемо-предавателни протоколи
- Сервизна документация
- Застрахователни полици
- Паспорти на съоръжения
- Ремонтни досиета на съоръжения
- Кореспонденция, аудио/видео файлове и др.

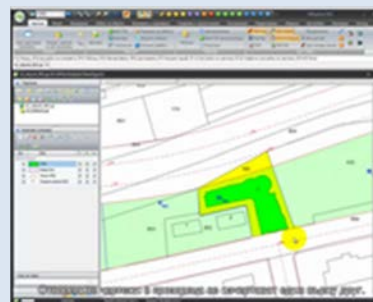
За гео-пространствени решения, към всяка от горните категории може лесно да добавя описателна за:

- Идентификатор на съоръжение/сегмент
- Паспорт на съоръжението
- Принадлежност към възел, съседни обекти
- Дата на въвеждане в експлоатация
- Между ремонтен ресурс на компонента
- Дата на последен ремонт, дата на демонтаж
- Планиран или аварийен ремонт, замяна, изпълнител на ремонта
- Статус на компонента, алтернативни доставчици
- Други, по преценка на собственика

Archimed GIS дава множество удобни инструменти за поглед и задълбочен анализ при вземане на критични решения за управление на инфраструктурата, директно от векторна GIS карта на мрежата :

- Бърза навигация в контекста на географското разположение
- Визуално „запитване“ и проверка на атрибути от GIS интерфейс
- GIS справки линейни сегменти и буферни зони
 - Списъци на обекти в/извън дефиниран обхват
 - Прилежащи, коридори и сервитути
 - Надземен и подемен кадастър
 - Демографски характеристики
 - Документи на обекта
 - Атрибутни справки от документите на обекта/обектите
 - Други справки и отчети, извлечени визуално от GIS работна среда.

Archimed GIS



Ефективни решения за управление на активи и съоръжения:

- Мониторинг на текущото състояние на мрежата
- Планиране на развитието в демографски контекст
- Поддържане съответствието с изискванията на регулатора
- Планиране и управление на ремонтните дейности
- Управление на договори и процедури по ЗОП
- Електронен архив на документи, чертежи и географски карти.

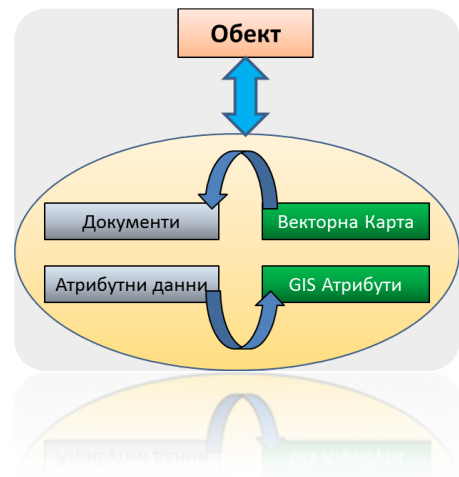
Archimed GIS управлява жизнения цикъл на активите в:

- ВиК дружества
- Електроразпределителни дружества
- Газоразпределителни дружества
- Мобилни оператори
- Оператори на кабелни мрежи
- Пътна инфраструктура
- ЖП инфраструктура
- Индустриална инфраструктура
- Други

Archimed GIS обединява в една среда документите за обекта с GIS данните за неговото географско местоположение и свързва в една неразривна асоциативна верига:

- документи и документни атрибути за тези обекти
- географско местоположение на обекта върху векторна карта и негови GIS атрибути.

Archimed GIS дава възможност за бързо търсене на документация на отделен обект чрез визуално посочване или ограждане на точка, област или линеен обект директно в GIS. За по-голяма бързина на работа и удобство, на всеки отделен обект в мрежата може да се въведе електронен „паспорт“, обединяващ в единно пакетно представяне цялата полезна за този обект информация.



Изграждане на електронен паспорт на мрежи и съоръжения:

- **Създаване на графичен обект и гео рефериране на документи към него:**
 - създаване на линеен графичен обект, описващ трасе в мрежата
 - създаване на полигонален графичен обект, описващ голямо съоръжение
 - създаване на точков графичен обект, описващ съоръжение
 - създаване на текстов графичен обект – пояснителни и описателни надписи
 - технически параметри, които се въвеждат като атрибути на документа
 - сканирана техническа документация в електронния архив на документа
 - технически схеми, импортирани в електронния архив на документа
 - фотографски снимки, импортирани в електронния архив на документа
 - Гео рефериране на въведения паспорт с построения графичен обект (мрежа или съоръжение) – свързване на графичния обект с въведения паспорт

Така създадените електронни паспорти са отлично средство за регистриране, актуализиране и следене на всички събития по време на жизнения цикъл на всеки обект в инфраструктурната мрежа на доставчика на публични услуги. Съчетаването и логическата връзка на средствата за бързо търсене на документи в Archimed с възможностите за гео пространствени справки дава несравними възможности за бърза навигация в комплексна документация с визуализация на пространствената компонента на всеки отделен обект.

Типични задачи, изпълнявани от Archimed GIS за управление на жизнения цикъл на мрежата са:

Управление на мерителното стопанство (водомери/газомери), планиране и управление на отчитането на разхода :

- Присвояване на измерителни устройства към сградните отклонения.
- Паспортизация на водомерите, планиране на профилактика и ремонтна дейност
- Оптимизация на маршрути за инкасатори при отчитане на разход
- Отдалечено отчитане с директен трансфер от Smart устройства (Android)
- Създаване на база данни за отчетени количества за изминали периоди
- Отчети и справки по географски признак

Мониторинг на състоянието и планиране развитието на мрежите и съоръженията:

- Търсене на данни от паспортите за графичен обект
- Търсене на графични обекти по атрибути от паспортите
- Данни за ОВОЗ и справки за съответствия с изискванията на регулатора
- Изготвяне на графични анализи по атрибути на данните, въведени в паспортите
- Изготвяне на семантични анализи и справки по атрибути на данните в паспортите
- Изготвяне на комплексни анализи – комбинирани анализи по координати и атрибути
- Изготвяне на отчети по количествени данни, автоматично изчислени или от паспортите
- Изготвяне на комплексни отчети

Управление на ремонтните дейности на мрежите и съоръженията:

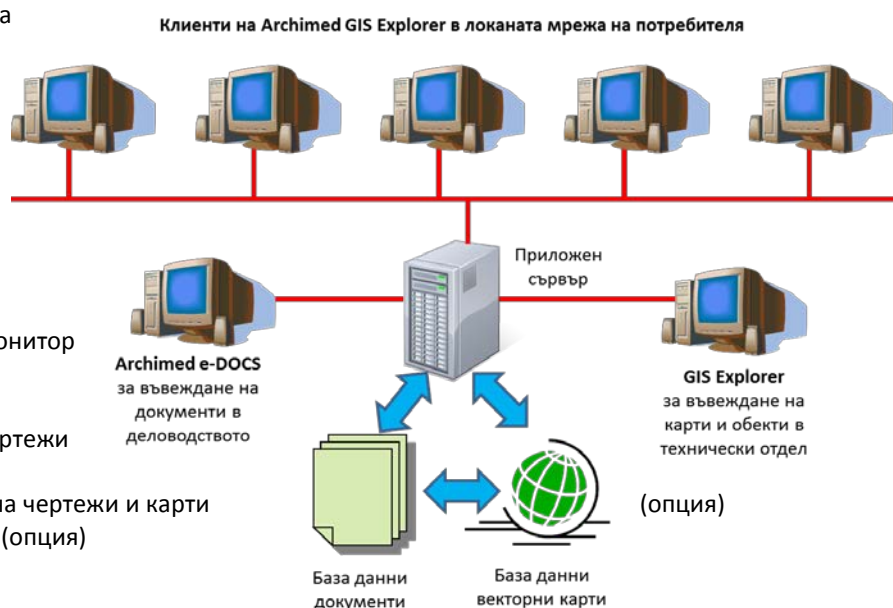
- Бърза подготовка на паспорт за ремонта на част от мрежа или съоръжение:
 - технически параметри на ремонта, които се въвеждат като атрибути на документа, с възможност за отдалечено въвеждане
 - координати на ремонта – поддържат се всички широко разпространени координатни системи
 - сканирана техническа документация на ремонта в електронния архив на документа
 - технически схеми на ремонта, импортирани в електронния архив на документа
 - фотографски снимки, показващи състоянието на ремонта, импортирани в електронния архив на документа
- Гео рефериране на въведения паспорт на ремонта с графичен обект на част от мрежата или съоръжението – свързване на графичния обект с въведения паспорт на ремонта

Планиране, управление и анализ на ремонтни дейности на мрежите и съоръженията:

- Изготвяне на графични анализи на извършените ремонти по атрибути на данните, въведени в паспортите на ремонтите
- Изготвяне на текстови анализи и справки на извършените ремонти по атрибути на данните, въведени в паспортите на ремонтите
- Изготвяне на комплексни анализи на извършените ремонти – комбинирани анализи по координати и атрибути на данните
- Изготвяне на отчети по количествени данни на извършените ремонти, автоматично изчислени или въведени в паспортите на ремонтите.

Архитектура и системни изисквания на решенията с Archimed GIS

- Клиент/сървър архитектура
- Windows Server/SQL
- Windows XP/Vista/7 клиент
- Локална мрежа 100 Mb/s
- Archimed e-DMS за въвеждане на документи и атрибути
- GIS Explorer Enterprise за въвеждане на GIS карти
- Добра графична карта и монитор за графика
- Скенер за въвеждане на сканирани документи и чертежи (опция)
- Софтуер за векторизация на чертежи и карти
- Вюър за AutoCAD чертежи (опция)



Повече за продуктите от портфолиото на Archimed eDMS можете да намерите на

www.archimed.bg